

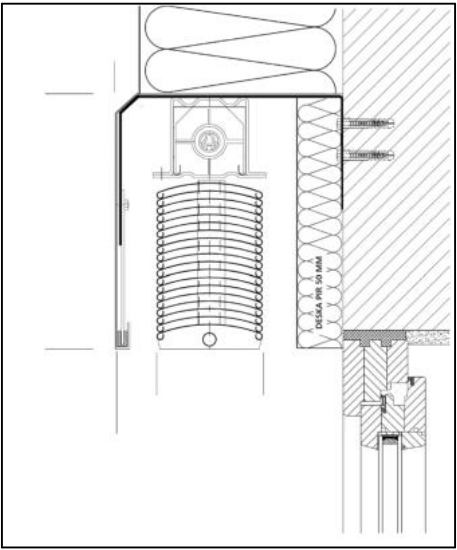
PODLAŽÍ	ROZMĚR	KS	CELKEM
1. NP	1200 x 1650	2	18
	1620 x 1650	6	
	1530 x 1650	2	
	900 x 2500	2	
	cca 2000 x 1650	6	
2. NP	1200 x 1650	2	20
	1620 x 1650	6	
	1530 x 1650	2	
	900 x 2500	3	
	1070 x 1650	1	
	cca 2000 x 1650	6	
3. NP	1200 x 1650	2	20
	1620 x 1650	6	
	1530 x 1650	2	
	900 x 2500	3	
	1070 x 1650	1	
	cca 2000 x 1650	6	
4. NP	1200 x 1750	2	20
	1500 x 1750	8	
	900 x 2700	3	
	1018 x 1750	1	
	cca 2100 x 1650	6	
5. NP	900 x 500	2	10
	1500 x 1500	4	
	2400 x 2000	2	
	2400 x 1500	2	

součet

Σ 88



SCHEMA KRYCÍHO PLECHU

včetně tepelné izolace



DATUM REVIZE REVISION DATE	VYPRACOVAL CREATED BY	VYDAL ISSUED BY	POPIS REVIZE REVISION DESCRIPTION



INVESTOR / OBJEDNATEL : MĚSTO LANŠKROUN nám. J.M.Marků 12 563 01 Lanškroun IČ 00279102		NÁZEV AKCE : PŘESTAVBA ŠKOLY NA BYTOVÝ DŮM Lanškroun, ul. Kollárova č.p. 445	
ARCHITEKTONICKÝ NÁVRH + GENERÁL. PROJ. :  NĚMEC - projekce, s.r.o. Duk. Hrdinů 345, Lanškroun www.nemec-projekce.cz		STUPEŇ DOKUMENTACE DOKUMENTACE PRO REALIZACI STAVBY	
PROJEKTANT ČÁSTI : NĚMEC - projekce, s.r.o. Duk. Hrdinů 345, Lanškroun www.nemec-projekce.cz		ČÁST PROJEKTU : D1.1 ARCHITEKTONICKO - STAVEBNÍ ŘEŠENÍ	
ZODPOVĚDNÝ PROJEKTANT : Ing. Antonín Němec		NÁZEV PŘÍLOHY : SOUPIS VENKOV. ŽALUZIÍ	OZNAČENÍ : D1.1 -29
VYPRACOVAL : Ing. Antonín Němec		DATUM 1.VYDÁNÍ : VII. 2025	
		DATUM VYDÁNÍ : VII. 2025	PARÉ : 
		ZAKÁZKA Č. : 2025.1782	
		STUPEN PD : DRS	MÉRÍTKO : -
		FORMÁT : A3	